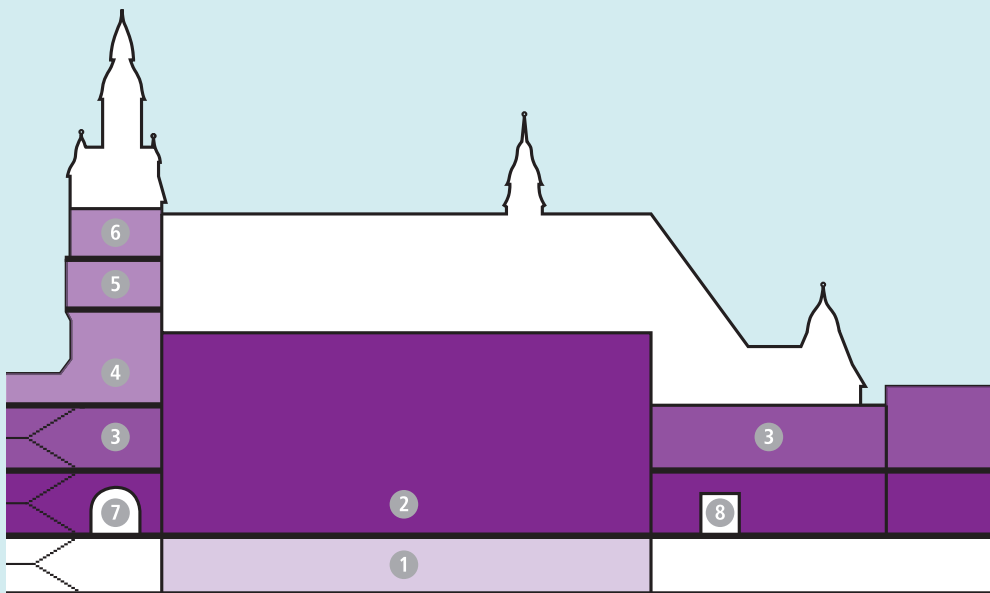


LAGEPLAN



QUERSCHNITT



1 Expo

2 Tagungsebene 0

3 Tagungsebene 1

4 Tagungsebene 2

5 Mendelssohnzimmer

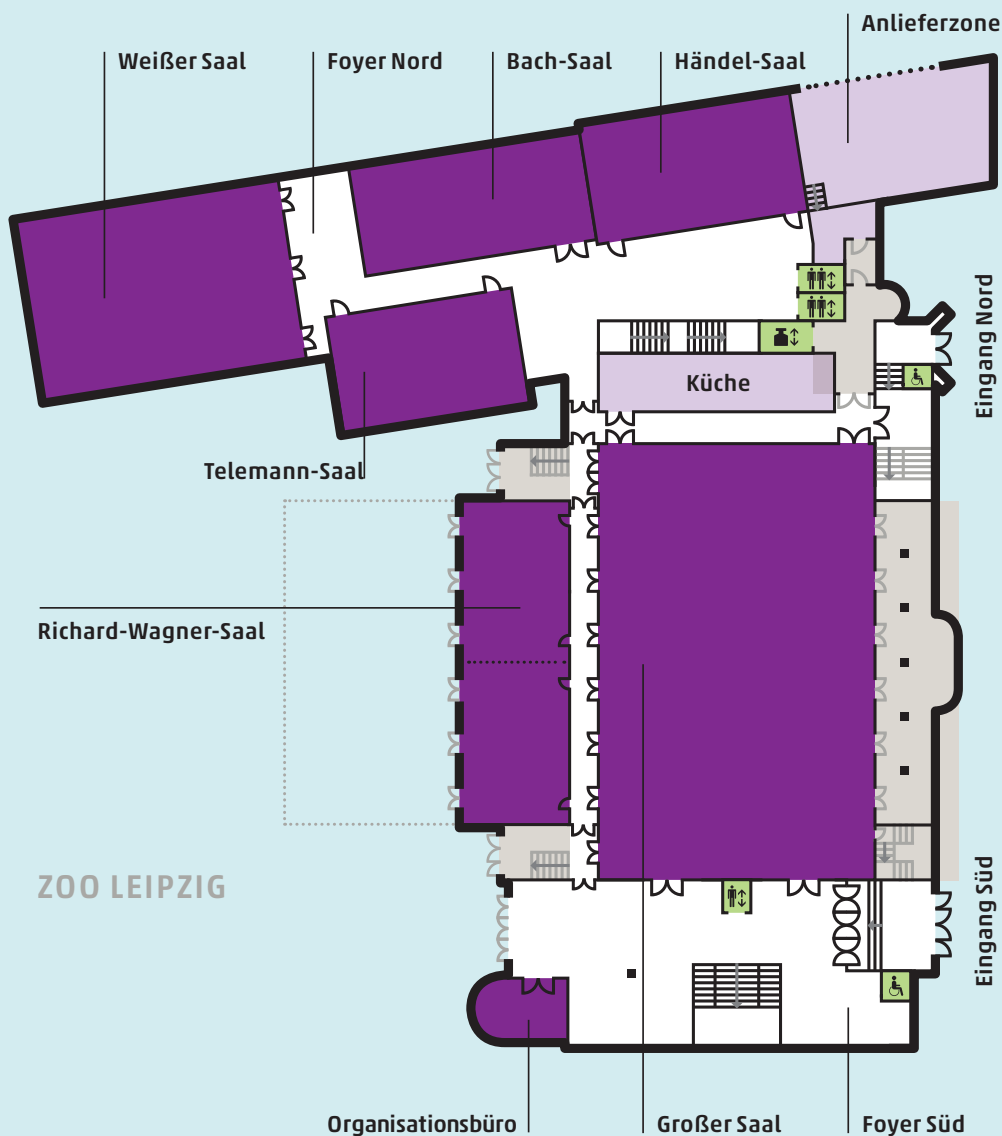
6 Turmzimmer

7 Eingang Süd

8 Eingang Nord

TAGUNGSEBENE 0

| RAUM | FLÄCHE in m ² | KAPAZITÄT Personen nach Bestuhlungsart | | |
|----------------------------------|-----------------------------|---|-------------------------|-----------|
| | | REIHE | PARLAME NTARIS CH | BANKETT 1 |
| Großer Saal | 996 | 1180 | 520 | 480 |
| Richard-Wagner-Saal, geteilt, je | 140 | 120 | 48 | 60 |
| Richard-Wagner-Saal (komplett) | 280 | 288 | 124 | 120 |
| Weißer Saal | 384 | 396 | 176 | 230 |
| Händel-Saal | 198 | 195 | 80 | 110 |
| Telemann-Saal | 180 | 168 | 70 | 110 |
| Bach-Saal | 199 | 156 | 80 | 80 |



TAGUNGSEBENE 1

| RAUM | FLÄCHE in m ² | KAPAZITÄT Personen nach Bestuhlungsart | | | |
|---------------|-----------------------------|---|---------|-----------|--------------|
| | | REIHE | PARLAME | NTARIS CH | BANKETT 10er |
| Mahler-Saal | 225 | 240 | 100 | 110 | |
| Schumann-Saal | 160 | 160 | 72 | 90 | |
| Goethe-Saal | 91 | 94 | 36 | 30 | |
| Schiller-Saal | 82 | 80 | 30 | 30 | |

